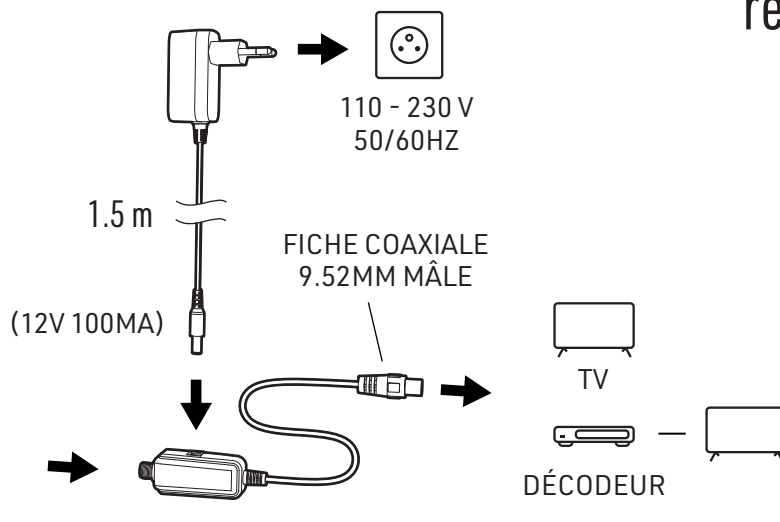
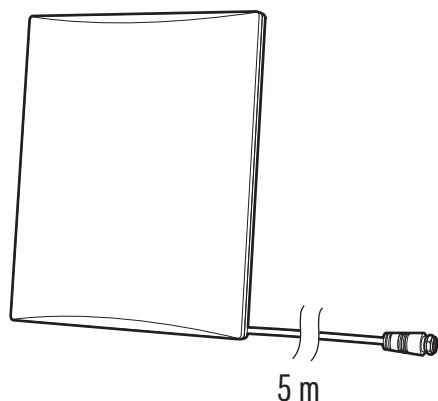


ANTENNE TV UHF-VHF AMPLIFIÉE

INTÉRIEUR
EXTÉRIEUR

ref. 724204



INTRODUCTION :

Cette antenne reçoit les signaux TV / TNT via les ondes hertziennes.

INSTALLATION :

Faire les branchements suivant le schéma ci-dessus
Possibilité d'un montage horizontal ou mural

CARACTÉRISTIQUES:

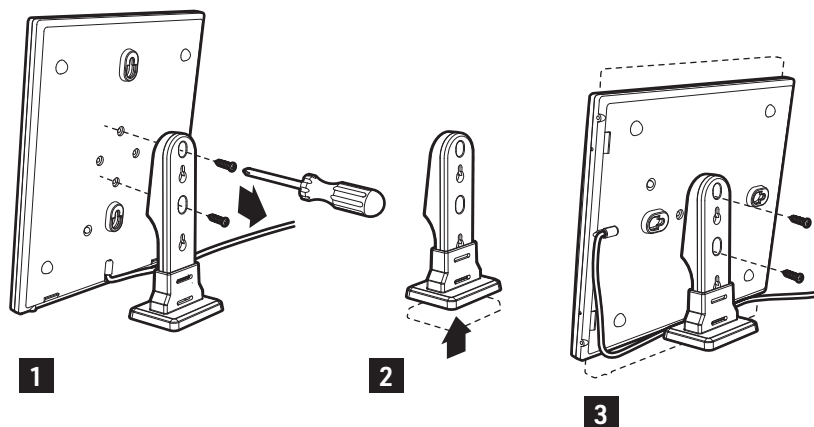
Gain total : 20 / 36 dB (VHF / UHF)
Impédance : 75 Ohms
Fréquences : 40 - 694 MHz
Filtre les signaux 4G et 5G
Compatible : DVB-T, DVB-T2,
ISDB-T et DMB-T
Alimentation : 12V \mp 100mA
110-230V \sim 50Hz/60Hz
Dimensions : 200 x 235 x 22 mm

RÉGLAGES DE LA RÉCEPTION :

Cette antenne doit être installée au dessus ou à côté d'un récepteur audio-vidéo (TV, décodeur). Pour éviter tout risque de perturbation de la réception du signal hertzien, il n'est pas conseillé d'installer l'antenne à proximité d'un lecteur CD, d'un ordinateur ou d'autres appareils numériques. Certaines lampes et autres périphériques électroniques à rayonnement peuvent également créer des interférences.
En cas de perturbation de la réception du signal, vous pouvez soit éteindre l'appareil en cause ou orienter l'antenne dans une autre direction.

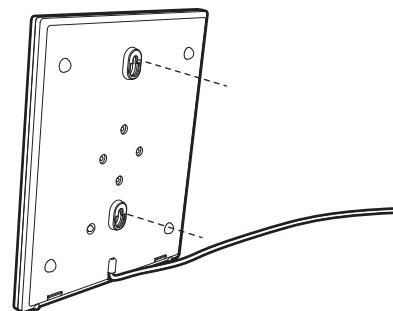
MISE EN POSITION HORIZONTALE :

Retirer les 2 vis de fixation du pied
Raccourcir la hauteur du pied
Revisser le pied au dos de l'antenne orientée horizontalement



MONTAGE MURAL :

Utiliser les 2 points de fixations prévus à cet effet.
Le câble doit être dirigé vers le bas.



CONSIGNES DE SÉCURITÉ :

- Ne pas ouvrir.
- Ne pas laisser à la portée des enfants.

ERARD[®]
WWW.ERARD.COM

ERARD - ZI de Chavanoz, 4 route de la Plaine
38236 PONT DE CHERUY cedex - FRANCE



724204_antenne_not_v1-0_230224.ai